

Farbschema

Es wird in den Diagrammen von Rechtshändigkeit ausgegangen: für Linkshänder muss man die Diagramme spiegeln

Riverso
Rot



Mandritto mit wahrer Schneide



Mandritto mit falscher Schneide



Mandritto mit der Fläche (bzw. Parade/Klingenschlag von der *Mandritto*-Seite)



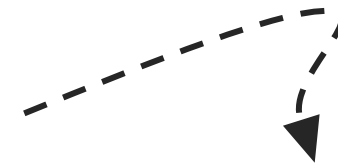
Riverso mit wahrer Schneide



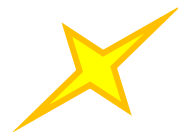
Riverso mit falscher Schneide



Riverso mit der Fläche (bzw. Parade/Klingenschlag von der *Riverso*-Seite)



Übergang von einem Hieb zum anderen (bzw. Verlauf des Seitenwechsels)

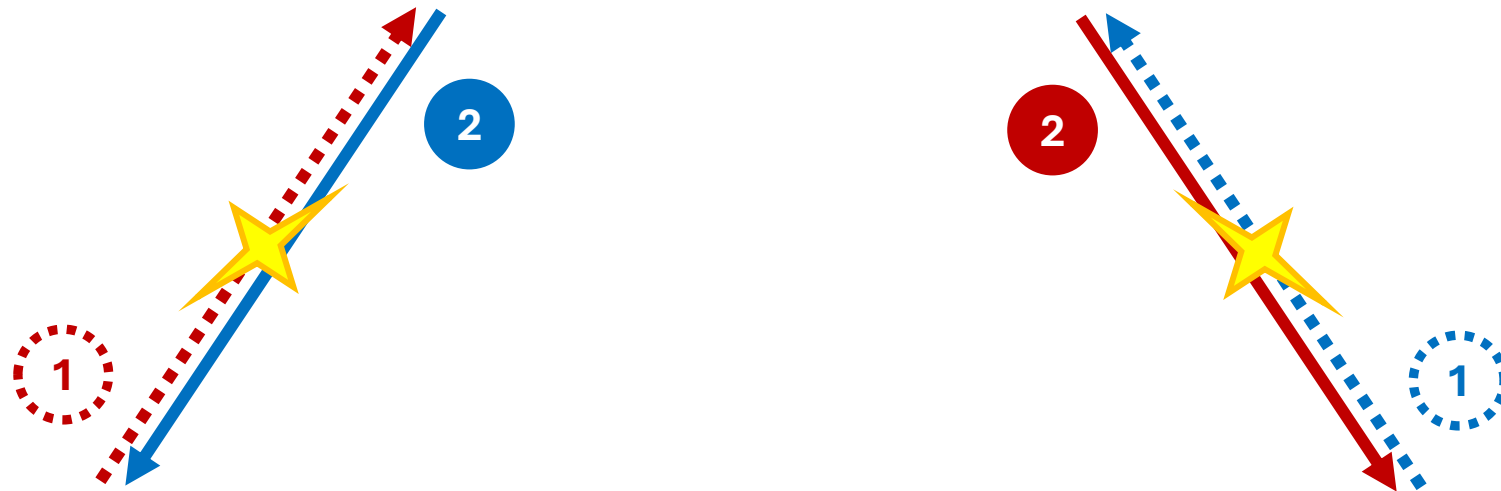


Ziel bzw. Auftreffpunkt der Aktion



Reihenfolge der Aktionen (Farbe und Umriss passen zum Hieb)

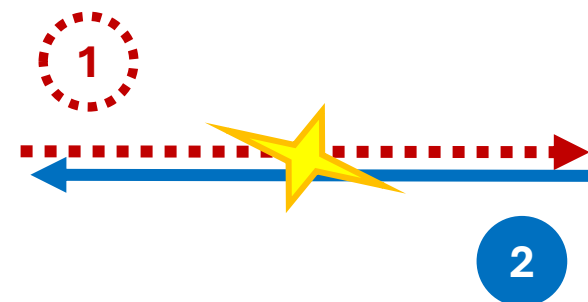
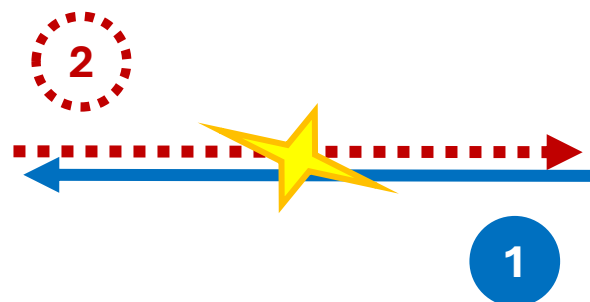
„einfach rauf und runter“
Zwei *Tutti Colpi* (ganze Schläge)



Wo sieht man diese Kombi in Fiore?

- Abschnitt über das Schwert in einer Hand
- Klingenschlag der *Posta Dente di Cinghiaro*
- Beschreibung der *Sottani*-Hiebe

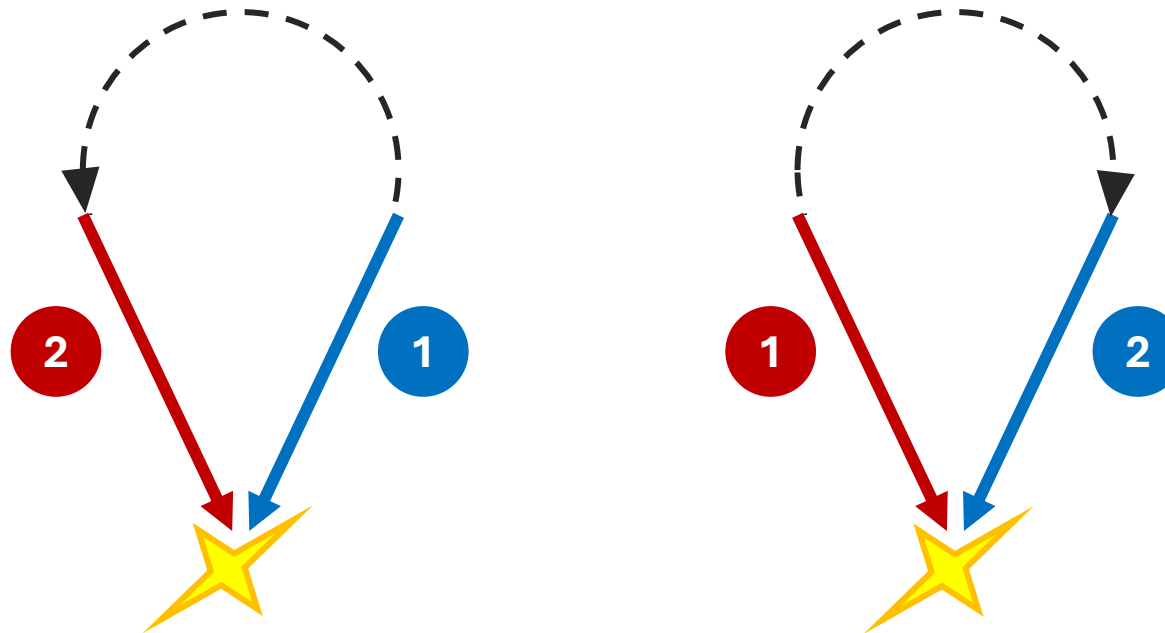
„einfach hin und her“
mit *Mezzani* zwischen *Posta di Donna* auf der linken/rechten Seite wechseln



Wo sieht man diese Kombi in Fiore?

- Beschreibung der *Mezzani*-Hiebe

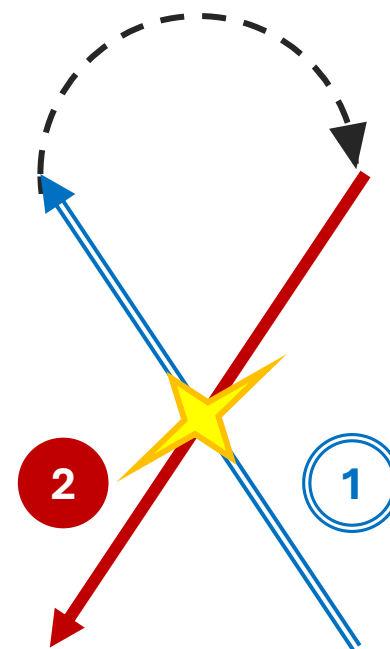
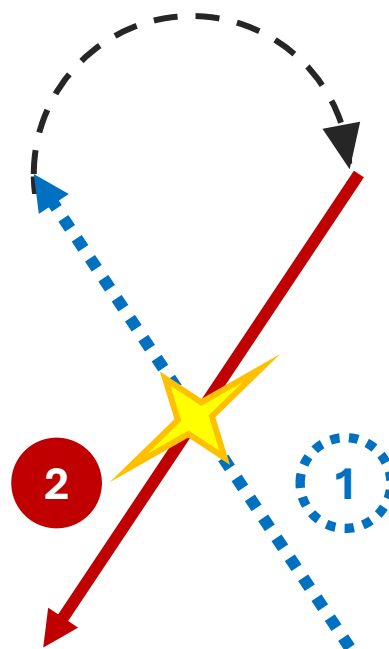
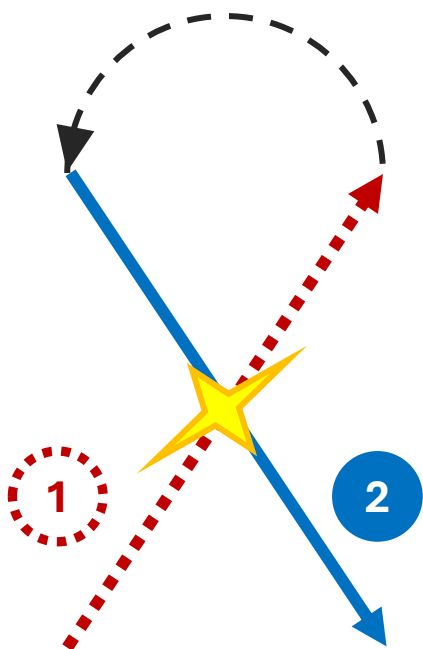
Zwei *Mezzi Colpi* (halbe Schläge) mit Seitenwechsel durch
Zurückziehen der Spitze



Wo sieht man diese Kombi in Fiore?

- 1. Meister des *Zhogo-Largo*

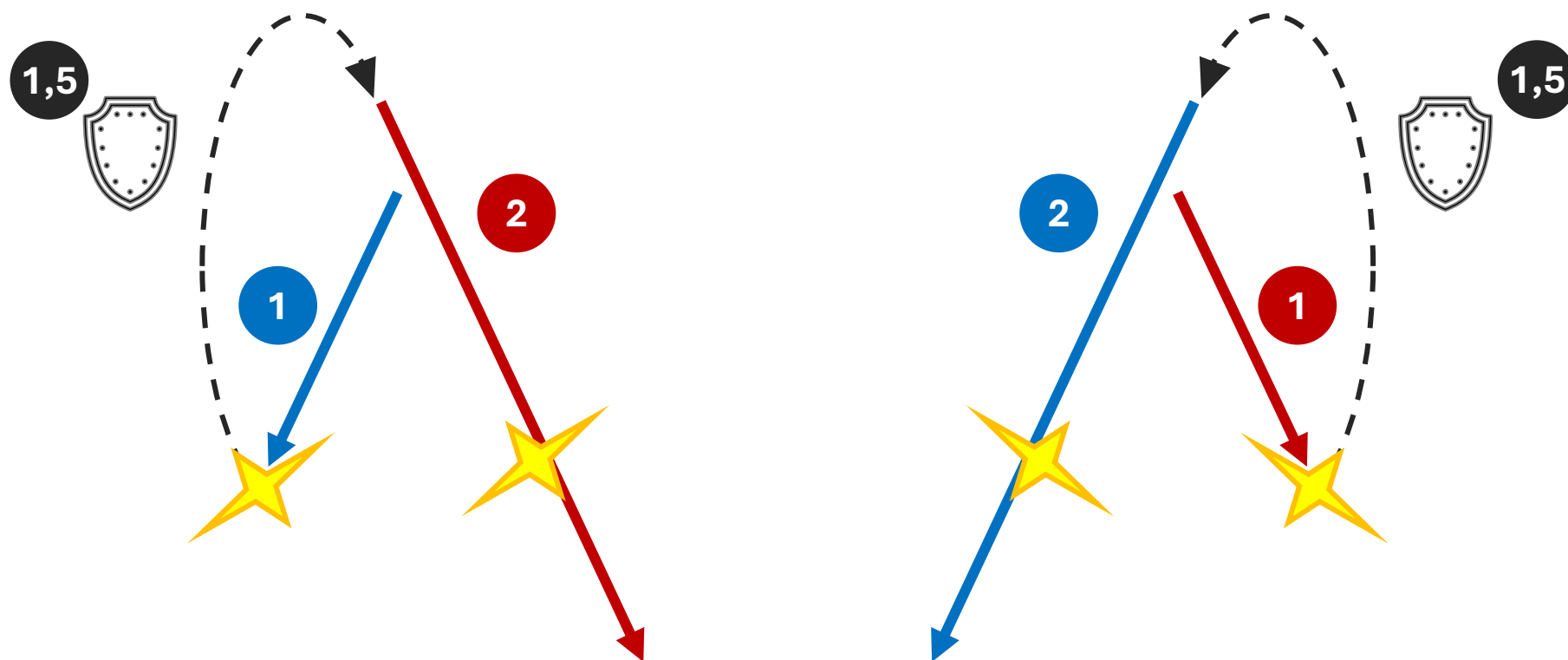
Schleifenförmiger Seitenwechsel durch Zurückziehen der Spitze



Wo sieht man diese Kombi in Fiore?

- Verallgemeinerung aus der Verteidigung des Meisters der *Posta Dente di Cinghiaro*

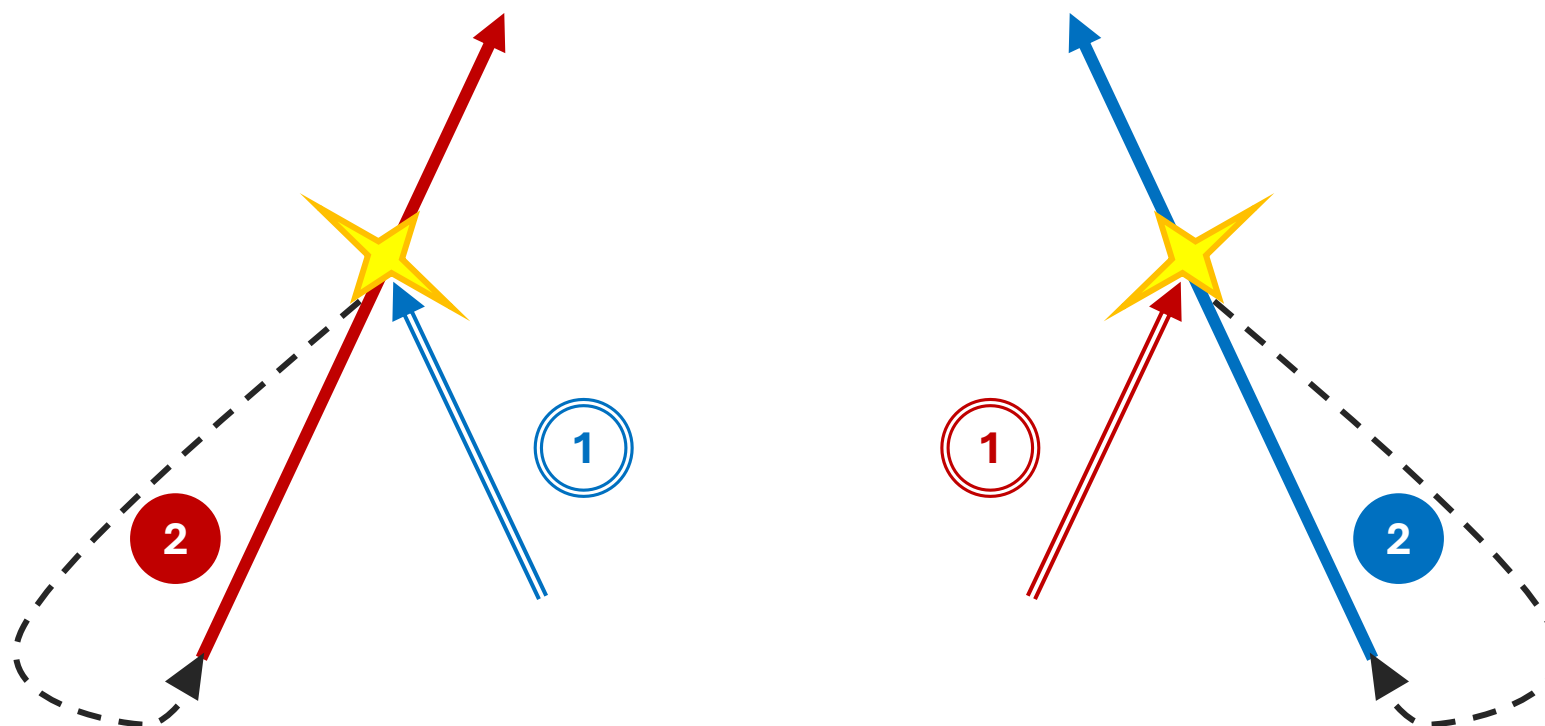
Mezzo Colpo (halber Schlag),
hängende Deckung,
Tutto Colpo (ganzer Schlag)



Wo sieht man diese Kombi in Fiore?

- Variation des 5. Stücks des 2. *Largo*-Meisters „*Colpo di Villano*“

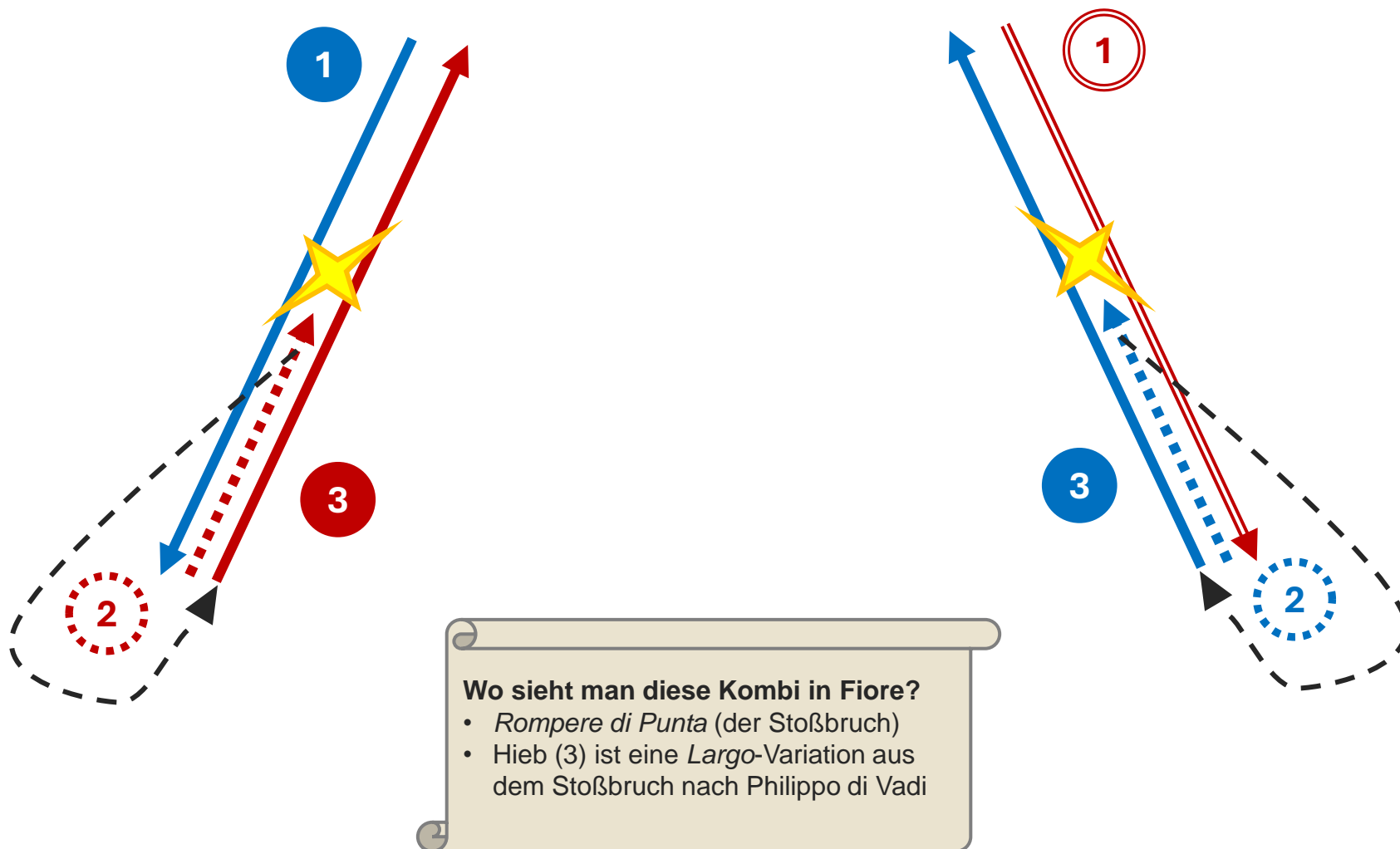
Parade von unten endet mit hohen Händen,
dann Hieb von unten



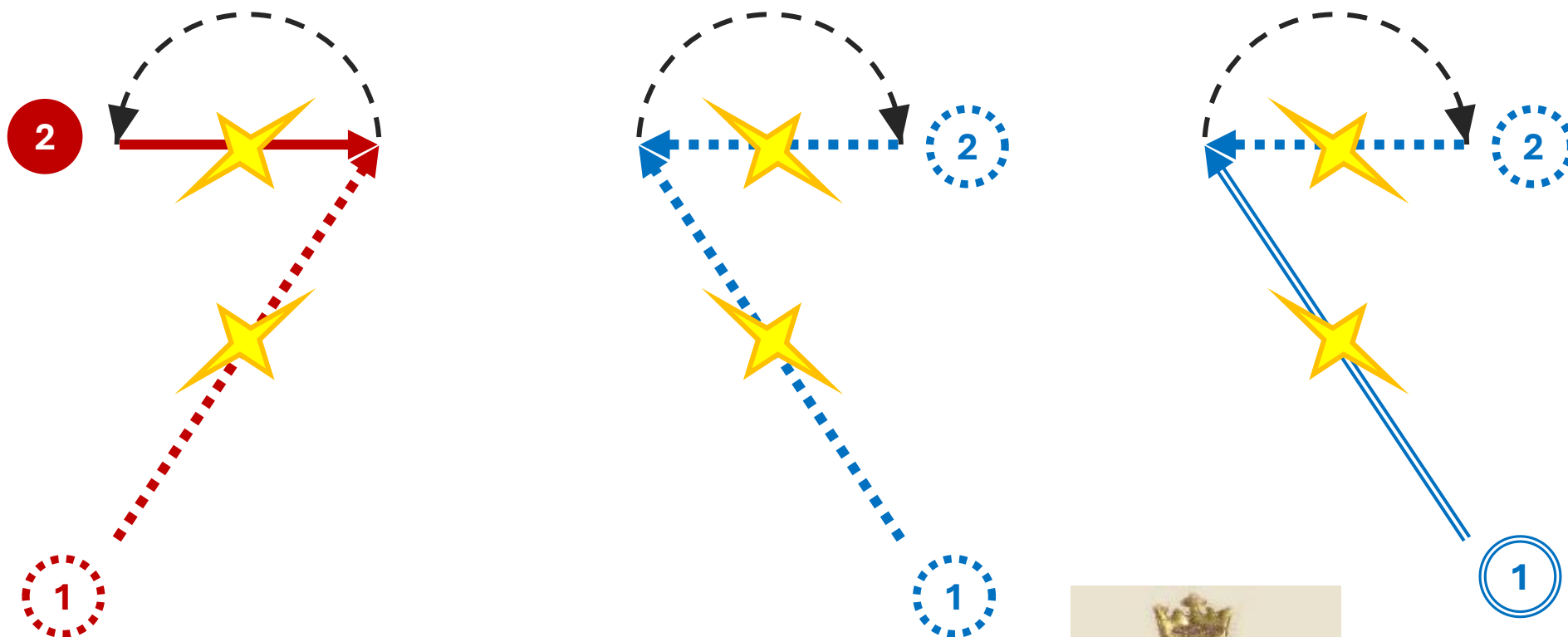
Wo sieht man diese Kombi in Fiore?

- Verallgemeinerung des 1. Stücks des 2. *Largo*-Meisters

Tutto Colpo (ganzer Schlag),
Mezzo Falso (halber Hieb mit falscher Schneide),
dann *Tutto Colpo* von unten



Zwei Hiebe von der gleichen Seite: *Aufstreichen* mit anschließendem *Zwerchhau*

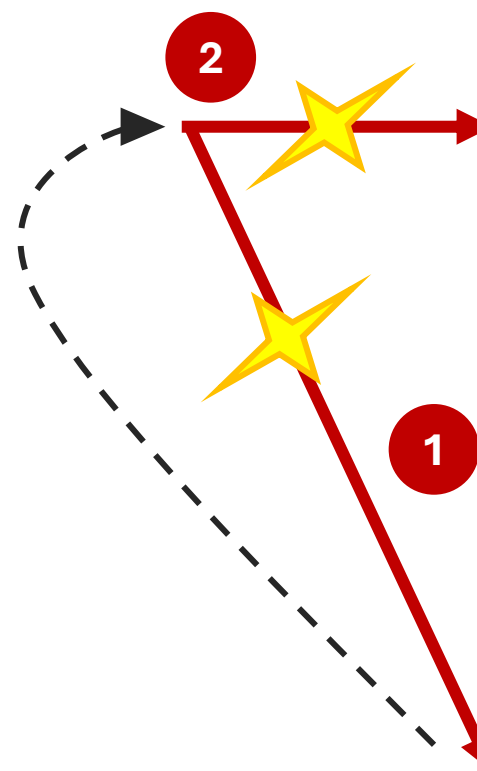
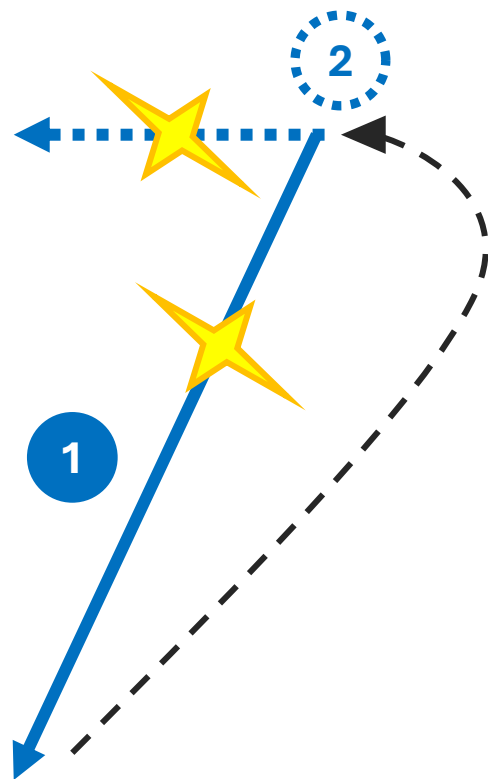


Diese Kombination ist praktisch die
Gleiche wie Hiebkombination #4,
nur dass der zweite Hieb
ein *Zwerchhau* ist



Der *Zwerchhau* kommt in Fiore's Text
nicht vor! Fiore schreibt, dass
Mezzani von der *Mandritto*-Seite mit
der wahren Schneide und von der
Riverso-Seite mit der falschen
Schneide ausgeführt werden – genau
andersum als die häufigste
Interpretation des *Zwerchhaus*! Aber
es lohnt sich trotzdem, ihn zu üben.

Zwei Hiebe von der gleichen Seite: *Oberhau* mit anschließendem *Zwerchhau*



Der *Zwerchhau* kommt in Fiore's Text nicht vor! Fiore schreibt, dass *Mezzani* von der *Mandritto*-Seite mit der wahren Schneide und von der *Riverso*-Seite mit der falschen Schneide ausgeführt werden – genau andersrum als die häufigste Interpretation des *Zwerchhaus*! Aber es lohnt sich trotzdem, ihn zu üben.

Diese Kombination kommt deutlich weniger vor als die rote Kombi #8

Jetzt Schlüsse ziehen und verallgemeinern!